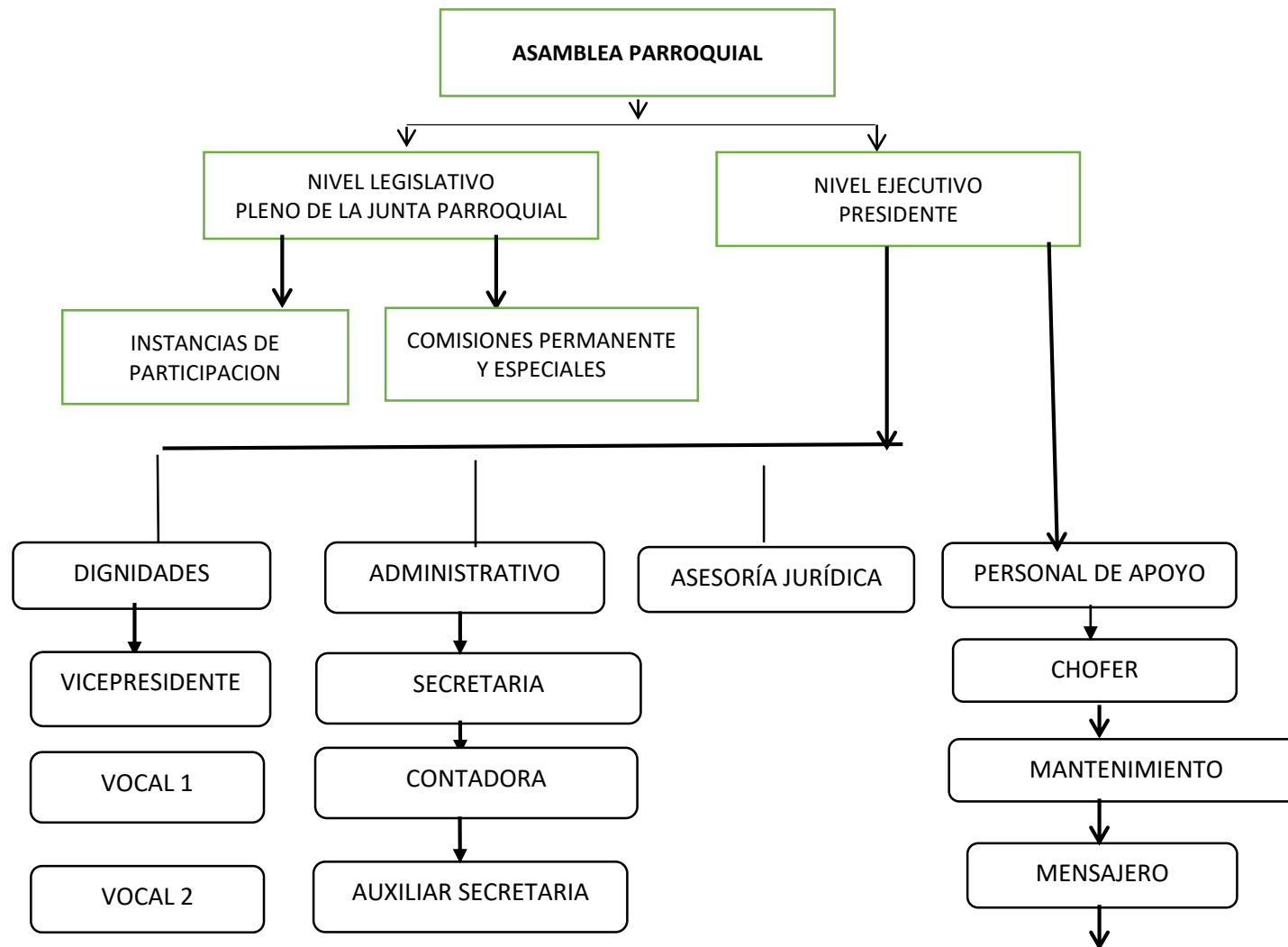


## REPRESENTACION GRÁFICA ESTRUCTURA ORGÁNICA:





# GOBIERNO AUTÓNOMO DESCENTRALIZADO PARROQUIAL RURAL CHECA

DISTRITO METROPOLITANO DE QUITO "PRINCESA DEL ANDE"

TELÉFONOS: 2300- 055/2300-525 CORREO ELECTRÓNICO: [secretaria@checa.gob.ec](mailto:secretaria@checa.gob.ec)/[hjpcheca@andinanet.net](mailto:hjpcheca@andinanet.net)

